

Руководство по установке и началу работы

Для DataPage+ 2012

Содержание

Установка необходимых компонентов.....	1
Обзор	1
Шаг 1: Запустите Setup.exe и воспользуйтесь Мастером	1
Шаг 2: примите условия лицензионных соглашений.....	2
Установка программного обеспечения DataPage+	5
Обзор	5
Шаг 1: Запустите Мастер.....	5
Шаг 2: Заполните информацию о пользователе	6
Шаг 3: Выберите элементы для установки	7
Шаг 4: Выберите папку для установки.....	9
Шаг 5: Подтвердите и завершите установку.....	10
Шаг 6: Проверьте установленные компоненты.....	13
Программные файлы	13
Файлы демонстрационной базы данных	14
Использование DataPage + в первый раз.....	15
Обзор	15
Шаг 1: Запустите программу	15
Шаг 2: Следуйте Руководству по началу работы	15
Устранение неполадок установки.....	17
Обзор	17

Установка необходимых компонентов

Обзор

Здесь описана установка следующих необходимых компонентов:

- Microsoft .NET Framework 4
- Microsoft SQL Server 2008 Express

Шаг 1: Запустите Setup.exe и воспользуйтесь Мастером

Если установка выполняется с CD/DVD, щелкните два раза по главному файлу **setup.exe** (Рисунок 1).

Если вы устанавливаете программу с помощью загруженного файла, извлеките содержимое из скачанного архива и дважды щелкните по файлу **setup.exe** здесь:

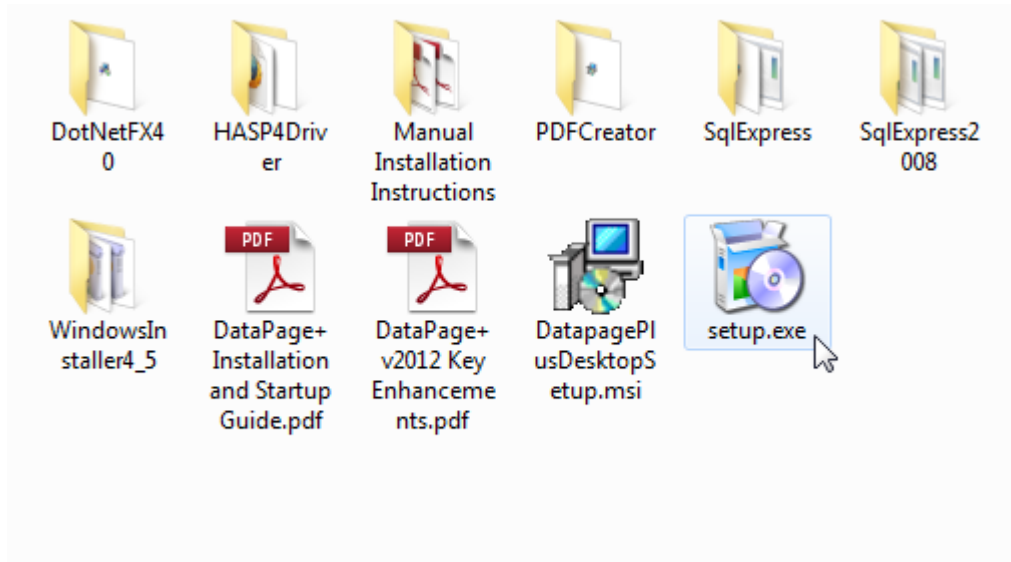


Рисунок 1 – файл Setup.exe

Откроется мастер установки. Если какие-либо из перечисленных выше компонентов отсутствуют, дистрибутив произведет попытку установки таких компонентов перед установкой основного приложения DataPage+.

Шаг 2: примите условия лицензионных соглашений

Примите условия всех появившихся лицензионных соглашений:

- Если появится компонент Microsoft .NET Framework 4, нажмите **Принять** (Рисунок 2).
- Если появится компонент Microsoft SQL Server 2008 Express, нажмите **Принять** (Рисунок 3).

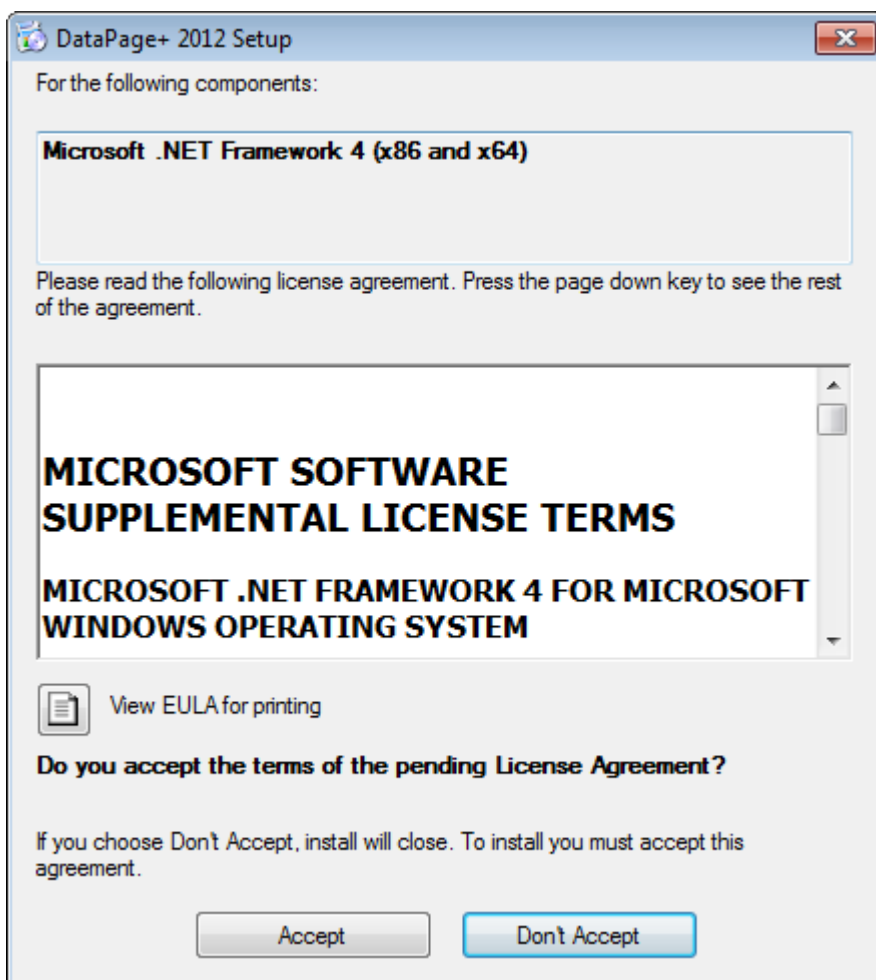


Рисунок 2 – до принятия лицензионного соглашения Microsoft .NET Framework 4

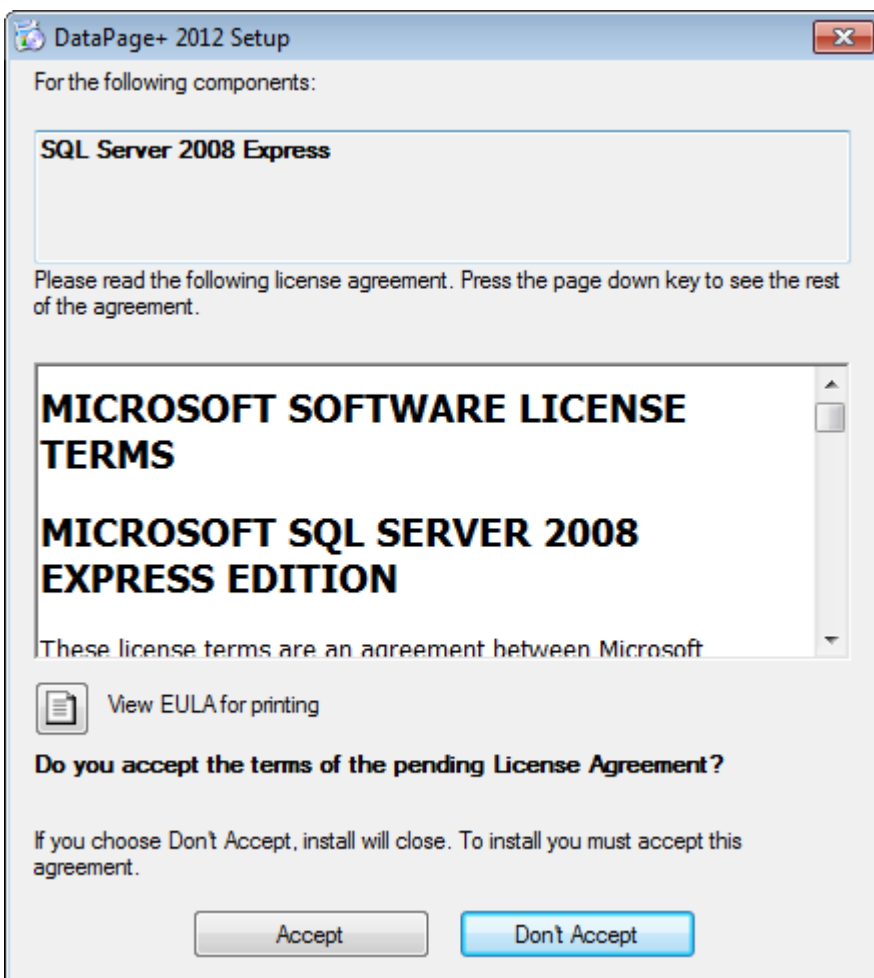
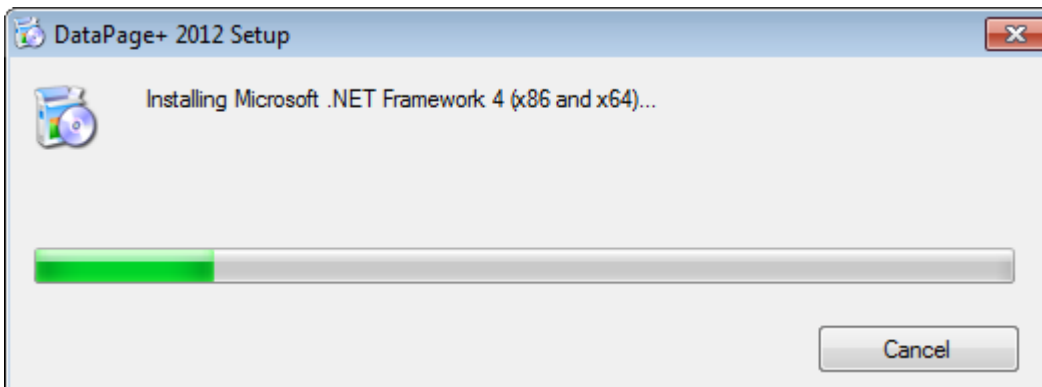
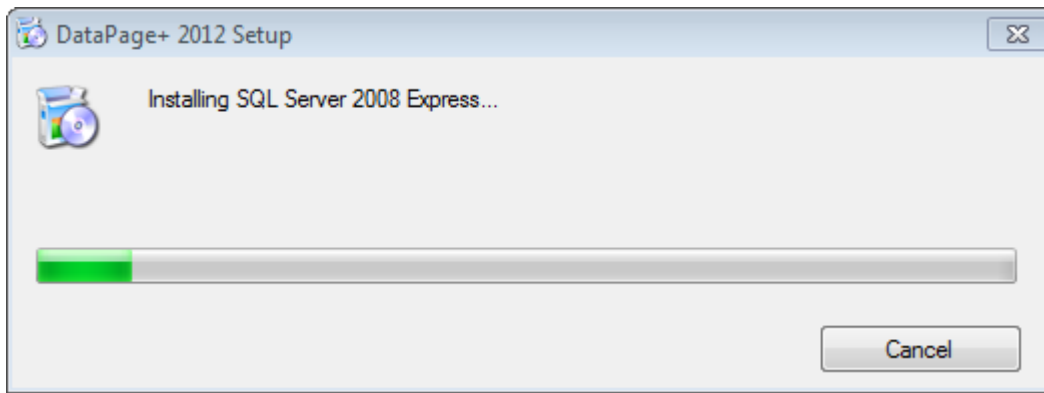


Рисунок 3 – до принятия лицензионного соглашения SQL Server 2008

Сначала появится индикатор выполнения для .NET Framework 4:



После установки данного компонента сразу появится другой индикатор выполнения для установки SQL Server 2008 Express:



Наберитесь терпения; установка этих необходимых компонентов может занять несколько минут.

После того, как компоненты .NET Framework 4 и MS SQL Express 2008 установлены, сразу начнется установка основной программы DataPage+. См. "Установка программного обеспечения DataPage+" на странице 5.

Установка программного обеспечения DataPage+

Обзор

Ниже приведено только описание установки приложения DataPage+. Программой установки уже должны быть установлены необходимые компоненты. Для получения более подробной информации см. "Установка необходимых компонентов" на странице 1.

Шаг 1: Запустите Мастер

Примечание: Если во время запуска программы установки setup.exe на вашей системе уже имеется установленная версия DataPage+, вам будет предложено восстановить или удалить существующую программу.

Кроме того, если вы используете ПОЛНУЮ программу установки, также будет установлена версия MS .NET Framework 4, если она отсутствует в текущей системе.

После того, как компоненты .NET Framework 4 и MS SQL Express 2008 установлены, сразу начнется установка основной программы DataPage+.

Мастер установки Datarpage+ будет отображен автоматически для помощи в установке. Заполните необходимые поля и выберите нужные опции. Нажимайте **Далее** на каждом экране.

На начальном экране приветствия (Рисунок 4) нажмите **Далее** для запуска мастера:

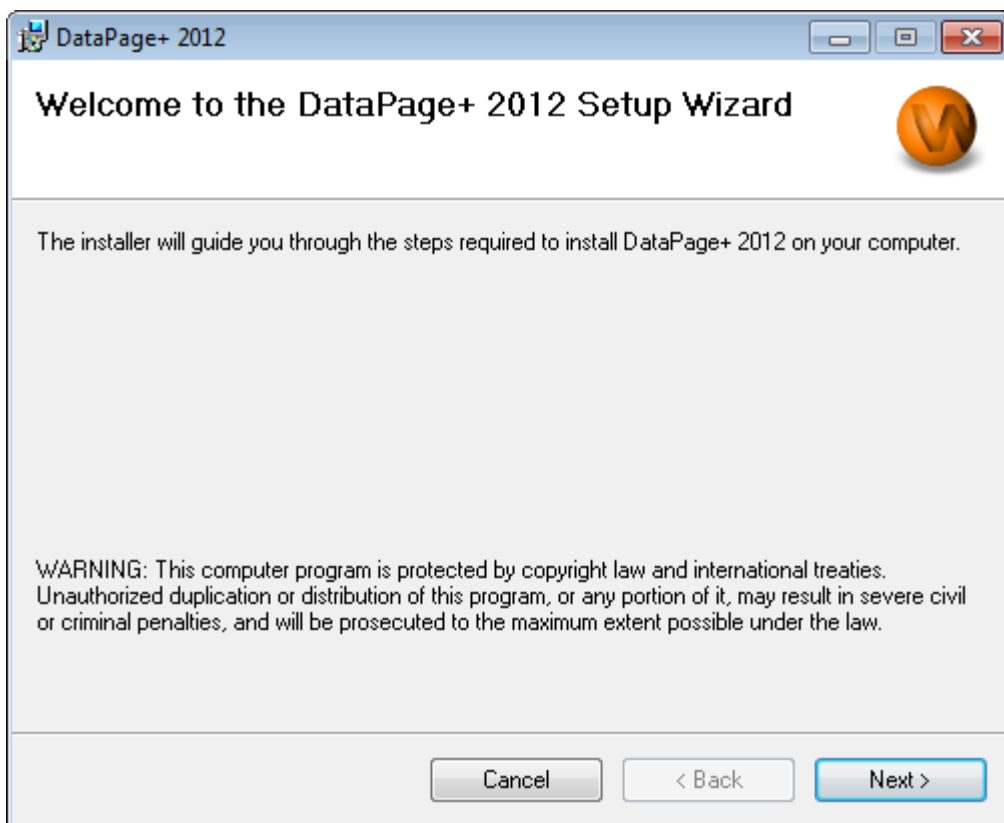
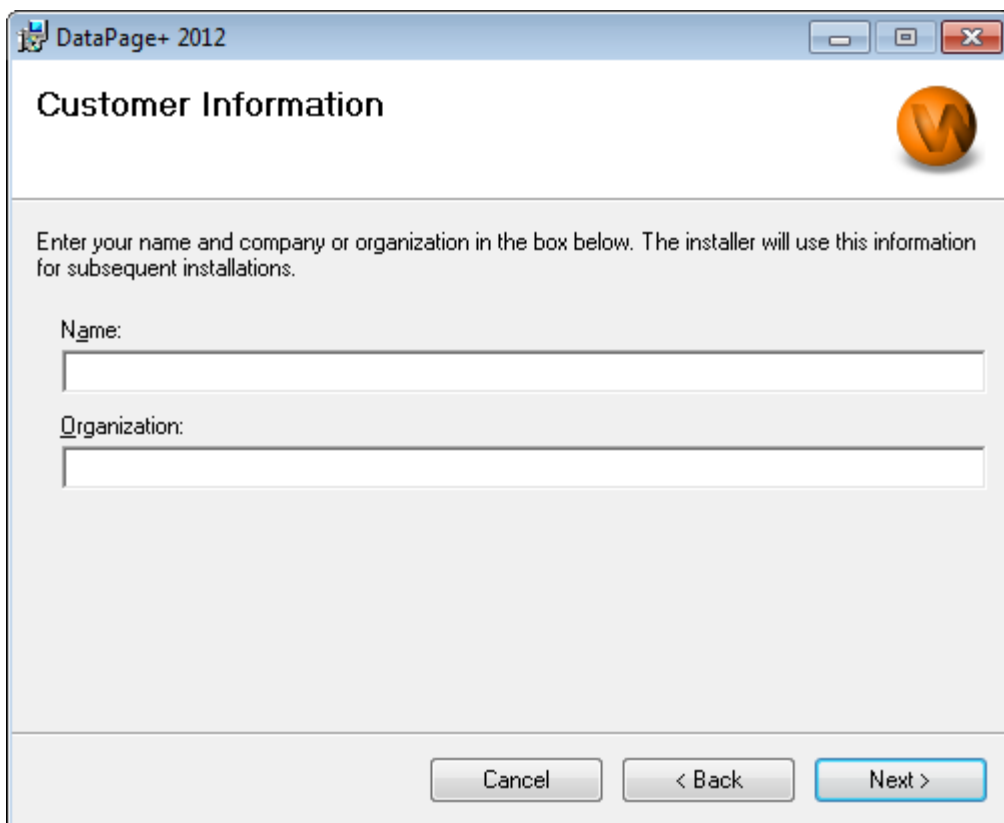


Рисунок 4 – Начальный экран приветствия

Шаг 2: Заполните информацию о пользователе

Появится экран **Информация о пользователе** (Рисунок 5).



Customer Information

Enter your name and company or organization in the box below. The installer will use this information for subsequent installations.

Name:

Organization:

Cancel

< Back

Next >

Рисунок 5 – Экран Информация о пользователе

Введите информацию в поле **Имя** и **Организация**, после этого нажмите **Далее**:

Шаг 3: Выберите элементы для установки

Настройте установку (Рисунок 6), выбрав на экране **Настройка установки 1** только те компоненты, которые хотите установить:

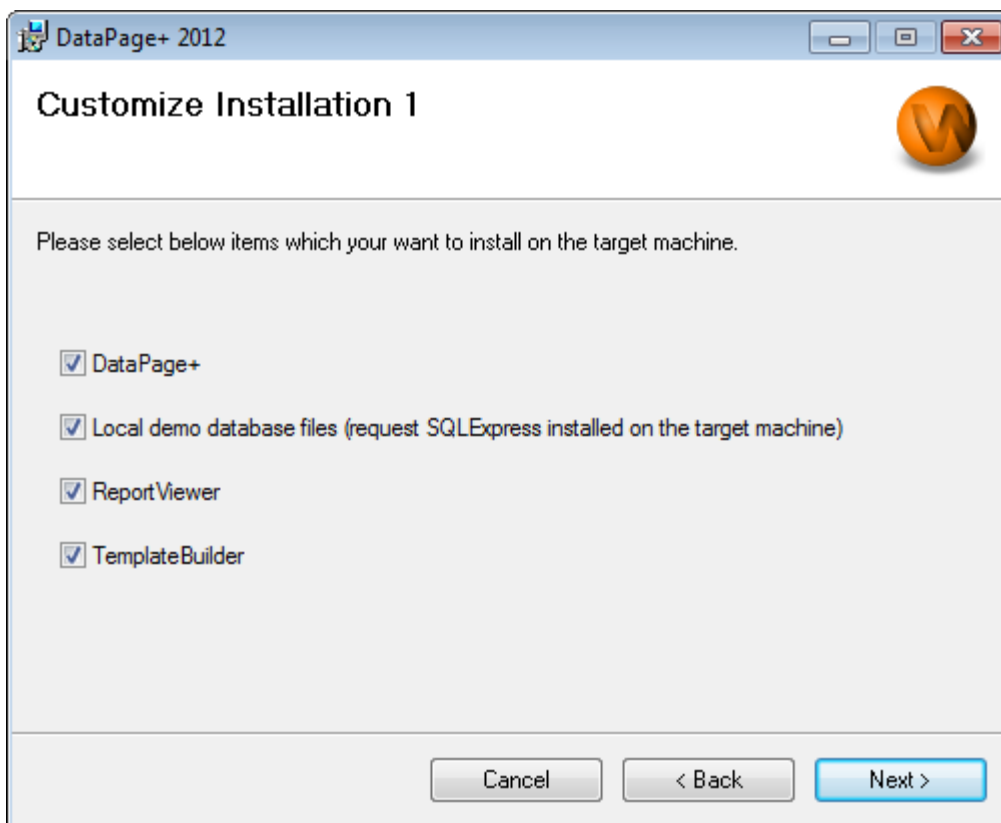


Рисунок 6 – Экран Настройка установки 1

Данные флажки определяют элементы для установки:

- **Datapage+** - если отмечен данный флажок, будет установлено главное приложение **Datapage+**.
- **Файлы локальной демонстрационной базы данных** - если отмечен данный флажок, будет установлена демонстрационная база данных, используемая в старой версии DataPage/RT.
- **Report Viewer** - если отмечен данный флажок, будет установлена автономная программа просмотра отчетов, позволяющая просматривать отчеты, созданные и сохраненные в DataPage+.
- **Компоновщик шаблонов** - если отмечен данный флажок, будет установлено приложение, позволяющее изменять или создавать шаблоны отчетов для Datapage+.
- Нажмите **Далее** для продолжения. Появится экран **Настройка установки 2** (Рисунок 7).

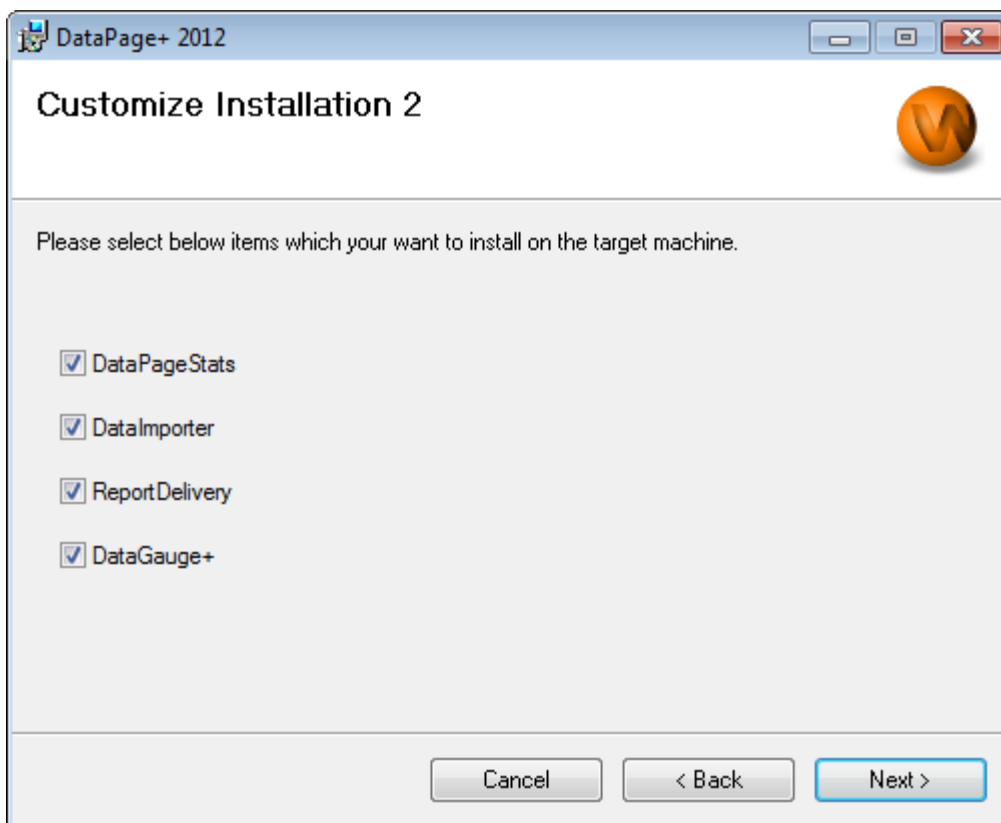


Рисунок 7 – Экран Настройка установки 2

Выберите дополнительные инструменты для установки:

- **DataPageStats** - если отмечен данный флажок, будет установлена утилита DataPageStats.exe. С помощью данной утилиты создается новый статистический файл XML для Datarpage+ в программе детали PC-DMIS.
- **Импортер данных** – если отмечен данный флажок, будет установлена утилита Dataimporter.exe. С помощью данной утилиты осуществляется мониторинг определенного каталога на локальном компьютере с целью импортирования данных из поддерживаемых типов файлов.
- **ReportDelivery** - если отмечен данный флажок, будет установлена утилита ReportDelivery.exe. С помощью данной утилиты осуществляется автоматическая отправка отчетов DataPage+ в указанный каталог или по электронной почте на заданные адреса получателей.
- **DataGauge+** – если отмечен данный флажок, будет установлена утилита DataGaugeDesktop.exe.

Нажмите **Далее** для продолжения.

Шаг 4: Выберите папку для установки

Появится экран **Выберите папку для установки** (Рисунок 8).

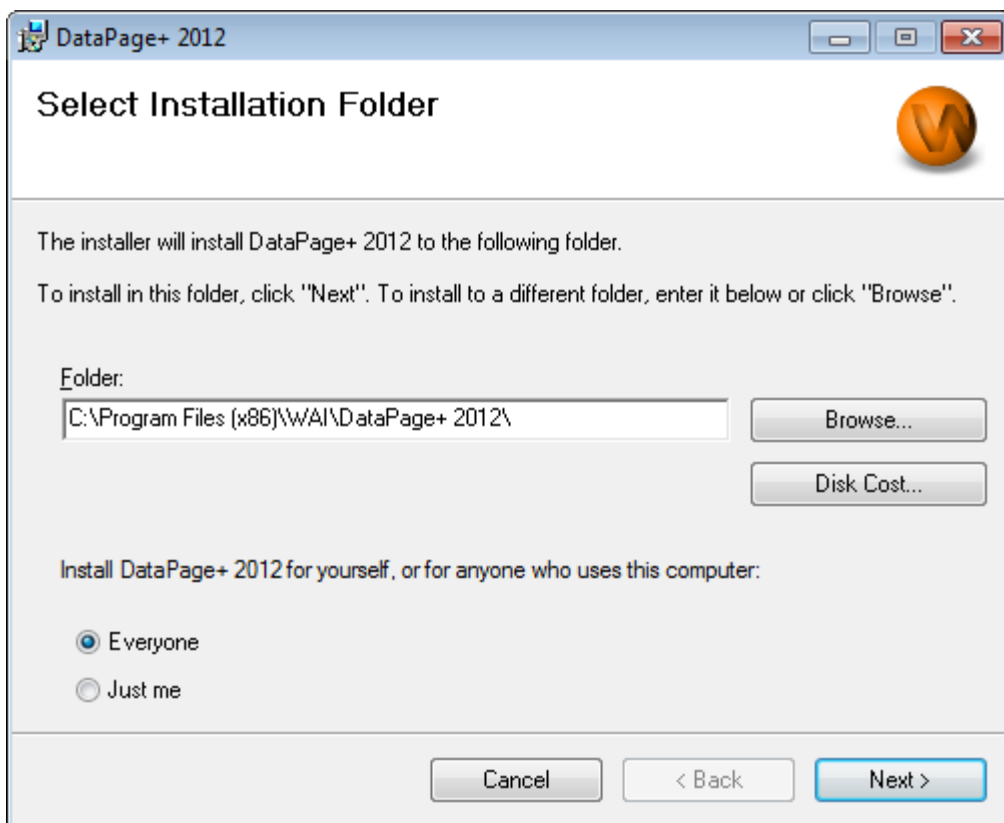


Рисунок 8 - Экран Выберите папку для установки

В поле **Папка** введите путь к папке, куда вы хотите осуществить установку, или воспользуйтесь кнопкой **Обзор** для указания пути к папке.

Определитесь, хотите ли вы установить программу только для себя (**Только для текущего пользователя**) или для всех пользователей компьютера (**Для всех пользователей**).

При необходимости с помощью кнопки **Проверка доступного места на диске** можно увидеть, сколько свободного места имеется на текущем выбранном диске и сколько места потребуется для установки выбранных компонентов.

Шаг 5: Подтвердите и завершите установку

Нажмите **Далее**, когда будете готовы продолжить. Появится экран **Подтвердите установку**.

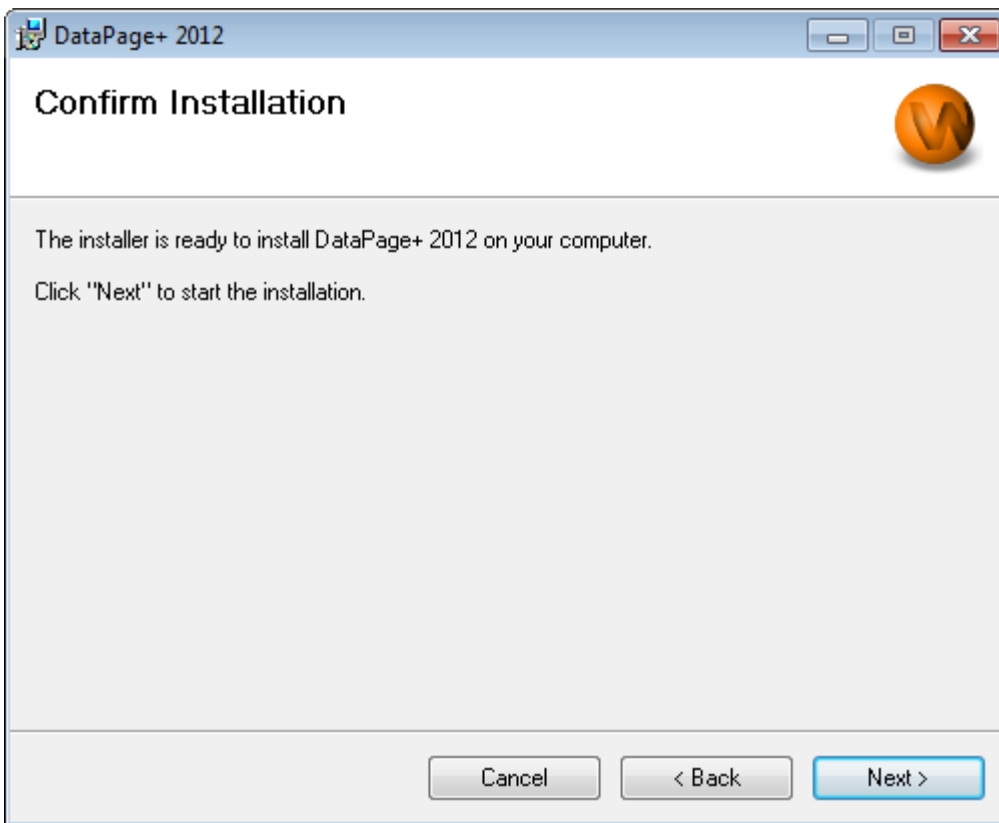


Рисунок 9 – Экран Подтвердите установку

Подтвердите установку (Рисунок 9) и нажмите **Далее** для начала самой установки:

Появится индикатор выполнения, отображающий процесс установки (Рисунок 10):

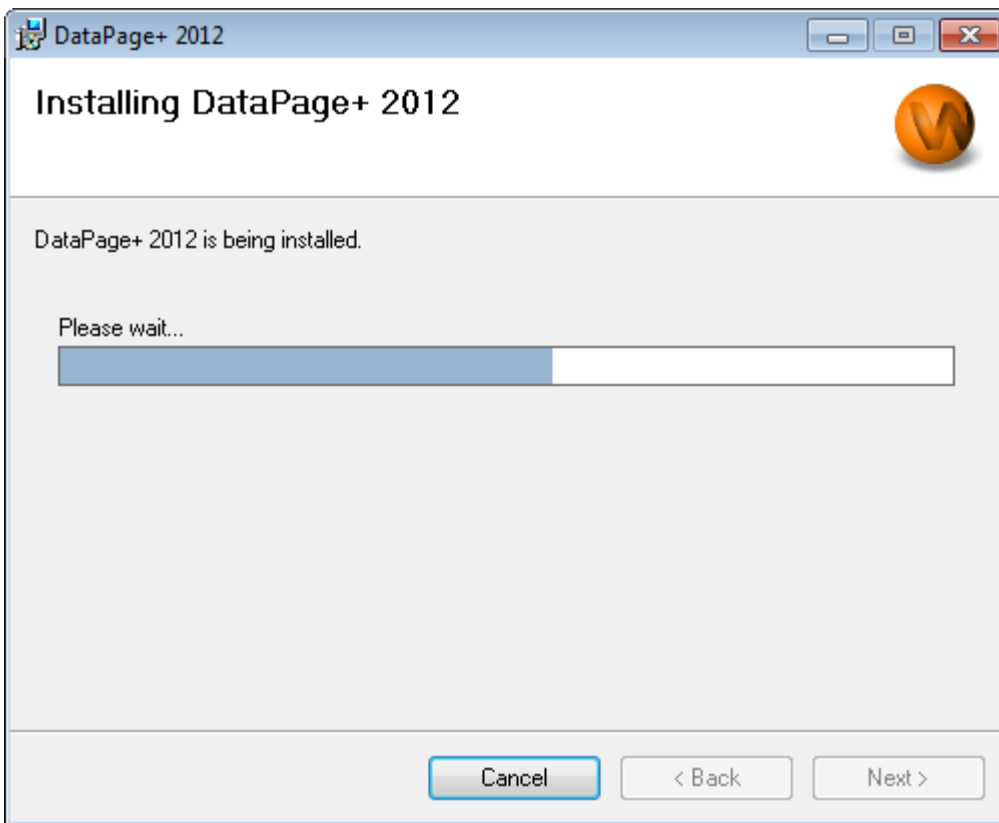


Рисунок 10 – Ход установки

После того, как DataPage+ завершит установку необходимых файлов и ярлыков (Рисунок 11), кнопка **Закреть** станет доступной для выбора. Нажмите **Закреть**, чтобы выйти из мастера:

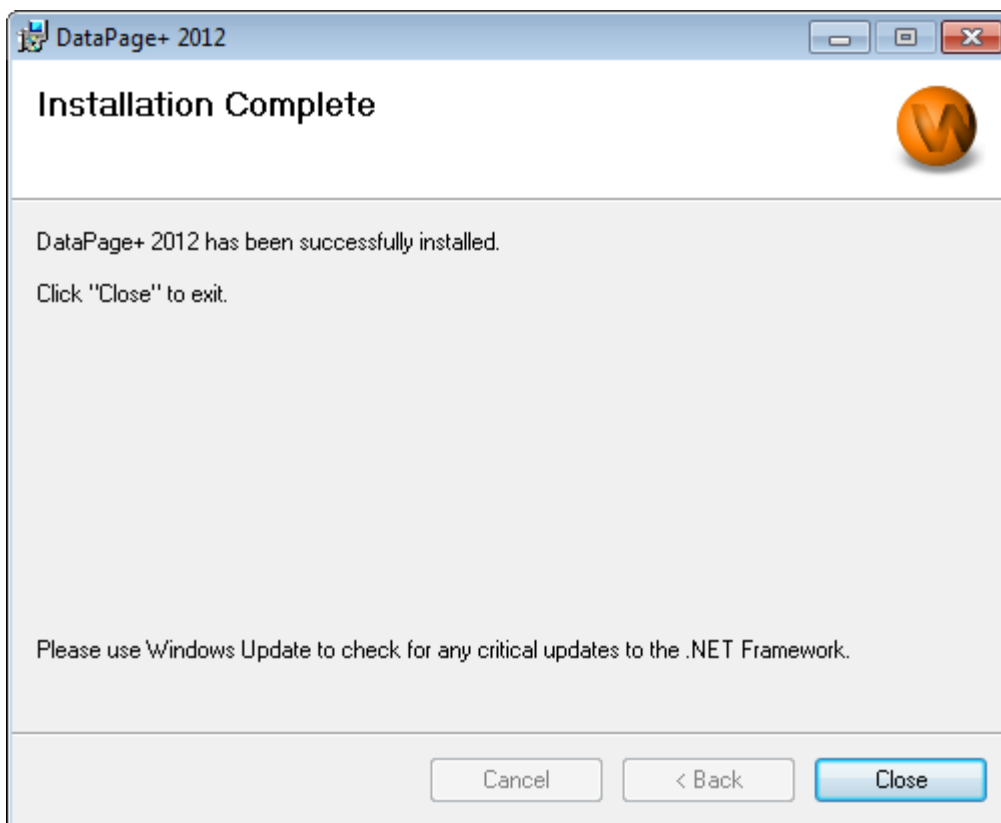


Рисунок 11 – Экран Утановка завершена

После нажатия кнопки **Закреть** можно воспользоваться установленными ярлыками для запуска DataPage+.

Шаг 6: Проверьте установленные компоненты

После установки DataPage+ программа установит файлы в следующие каталоги по умолчанию в зависимости от операционной системы Windows:

Программные файлы

Программные файлы устанавливаются в указанный установочный каталог. Они включают выполняемые файлы, инструменты, файлы xml, отчеты, справочные файлы и дополнительные файлы. Путь по умолчанию указан ниже:

Vista/7:	C:\Program Files\Wai\Datapage+ 2012 или C:\Program Files(x86)\Wai\Datapage+ 2012
-----------------	---

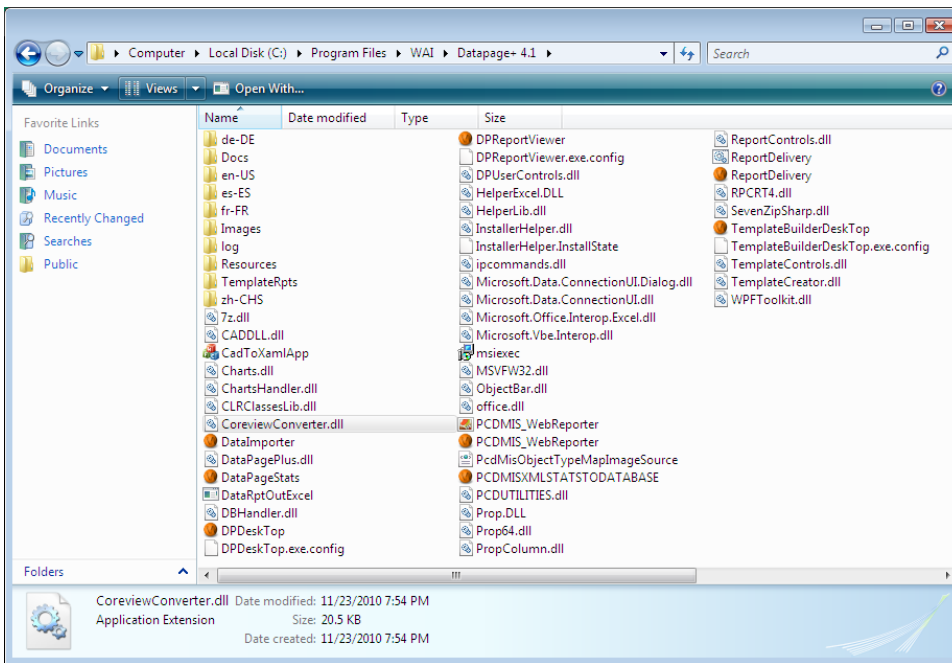


Рисунок 12 - Установленные программные файлы

Файлы демонстрационной базы данных

Если вы решили включить демонстрационную базу данных при установке программы, Datapage+ установит файлы базы данных сюда:

Vista/7: C:\Users\\AppData\Roaming\DPPlusDatabase\
 где <username> - это имя пользователя

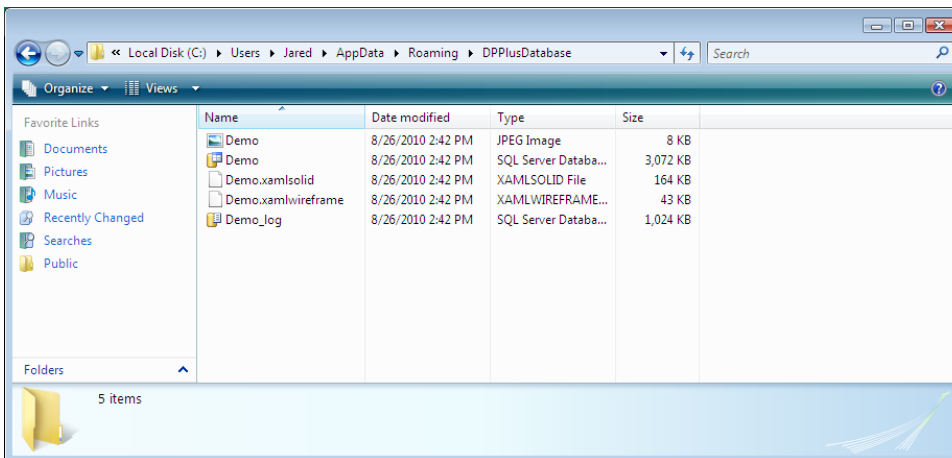


Рисунок 13 - Установленная демонстрационная база данных

Использование DataPage + в первый раз

Обзор

Данный раздел поможет вам начать работу с программой DataPage+.

Шаг 1: Запустите программу

После установки DataPage+ запустите приложение, щелкнув два раза по иконке **DataPage+** в месте, где установлены ярлыки программы (Рисунок 14).

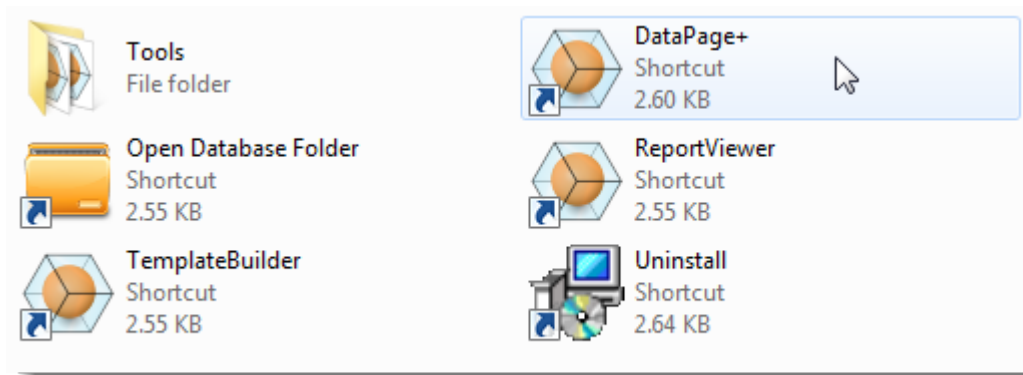


Рисунок 14 – Ярлыки программы

Программа произведет попытку соединения с демонстрационной базой данных. При успешном соединении будет выведен экран входа в систему.

Шаг 2: Следуйте Руководству по началу работы

Если соединиться с базой данных не удалось или если соединение выполнено, но необходимо зарегистрироваться или войти в систему в первый раз, откройте "Руководство по началу работы" в файле справки Datarpage+:

1. Нажмите кнопку Помощь в правом верхнем углу окна приложения (Рисунок 15).

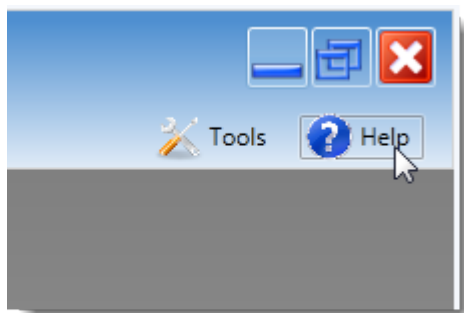


Рисунок 15 – Кнопка Помощь

2. На появившемся экране Приветствие файла справки щелкните по ссылке "Руководство по началу работы" (Рисунок 16).

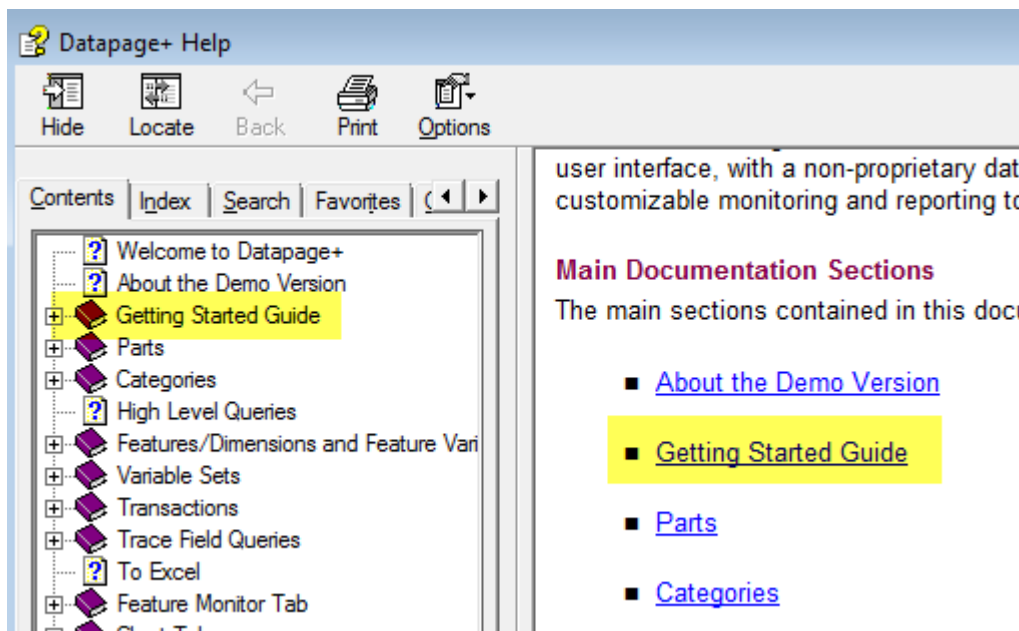


Рисунок 16 – Переход к Руководству по началу работы

Из файла справки будет открыто Руководство по началу работы. Здесь находится следующая полезная информация для новых пользователей:

- Подключение к базе данных
- Регистрация и вход в систему
- Импорт существующих статистических данных
- Отправка данных из PC-DMIS в DataPage+
- Обзор пользовательского интерфейса
- Обзор использования

Устранение неполадок установки

Обзор

Если возникли проблемы с корректной установкой или запуском DataPage+ или любых других необходимых компонентов, это может быть связано с конфликтами с предыдущей версией Microsoft SQL Server 2005 Express или другими проблемами конфигурации.

В таких случаях может потребоваться установка и конфигурация необходимых компонентов программного обеспечения вручную. Для этого обратитесь к руководствам по установке в формате PDF, находящимся в каталоге "Инструкции по установке вручную", входящем в состав установочных файлов.